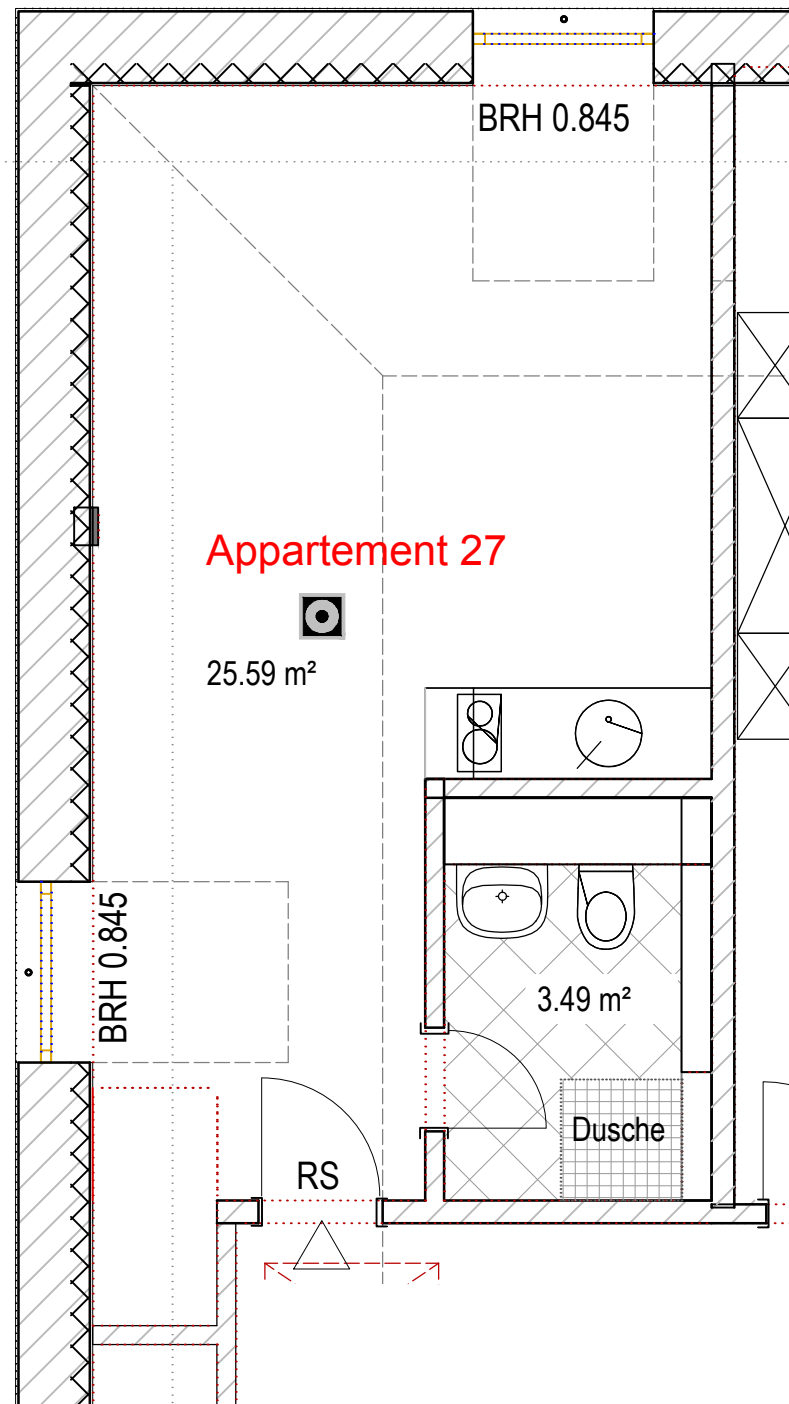
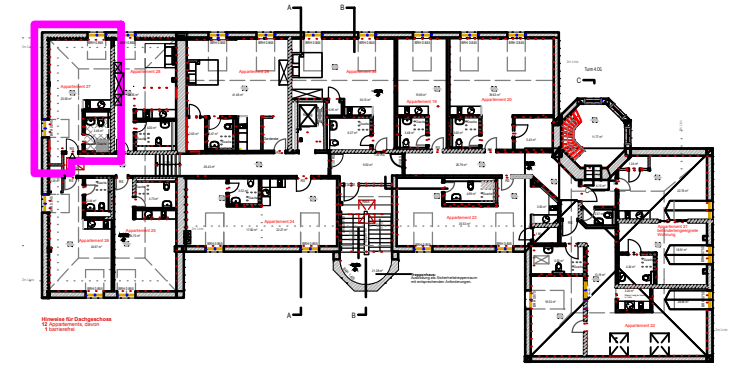
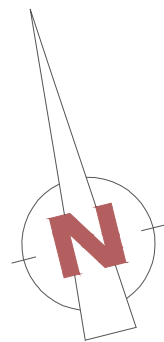


# Sanierung Schlossanlage Hohendorf



Grundriss Maßstab M 1:50



## Dachgeschoss Appartement 27

1-Zimmer Appartement

Flächenberechnung App. 27 DG

Wohn- und Zubehörflächen

App. 27 mit Flächen...

innerhalb d. Wohnung = 29,08 m<sup>2</sup>

Abst. außerhalb d. Wohnung = 0,00 m<sup>2</sup>

**Gesamt = 29,08 m<sup>2</sup>**

EMDEKA  
PROJEKTE

EMDEKA PROJEKTE GmbH & Co. KG  
Hafenstraße 35  
23568 Lübeck  
Tel. 0451-61110630  
Fax. 0451-61110632  
E-Mail: [info@emdeka-projekte.de](mailto:info@emdeka-projekte.de)  
[www.emdeka-projekte.de](http://www.emdeka-projekte.de)